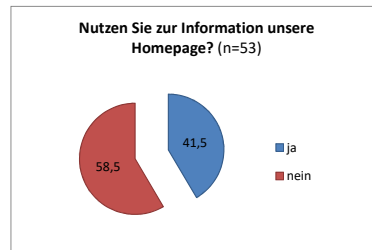


Elterntbefragung OASE (OGTS) 2018 - "Klaus-Groth-Schule" (192 Fragebögen verteilt, 72 Fragebögen zurück, Rücklaufquote = 37,5 %)

1. Nutzen Sie zur Information unsere Homepage?

n=53

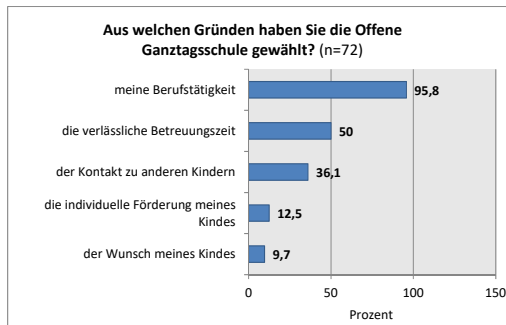
	%	absolut
ja	41,5	22
nein	58,5	31



2. Aus welchen Gründen haben Sie die Offene Ganztagschule gewählt? (Mehrfachantworten möglich)

n=72

	%	absolut
der Wunsch meines Kindes	9,7	7
die individuelle Förderung meines Kindes	12,5	9
der Kontakt zu anderen Kindern	36,1	26
die verlässliche Betreuungszeit	50	36
meine Berufstätigkeit	95,8	69

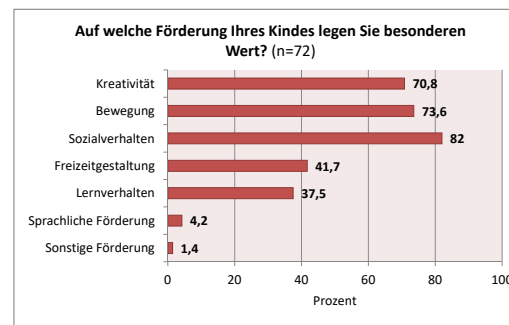


3. Auf welche Förderung Ihres Kindes legen Sie besonderen Wert? (Mehrfachantworten möglich)

n=72

	%	absolut
Sonstige Förderung	1,4	1
Sprachliche Förderung	4,2	3
Lernverhalten	37,5	27
Freizeitgestaltung	41,7	30
Sozialverhalten	82	59
Bewegung	73,6	53
Kreativität	70,8	51

Nennungen "Sonstige Förderung": Lernförderung, Musik



4. Geht Ihr Kind gern in die OGTS?

	%	absolut
ja	98,6	71
nein	1,4	1

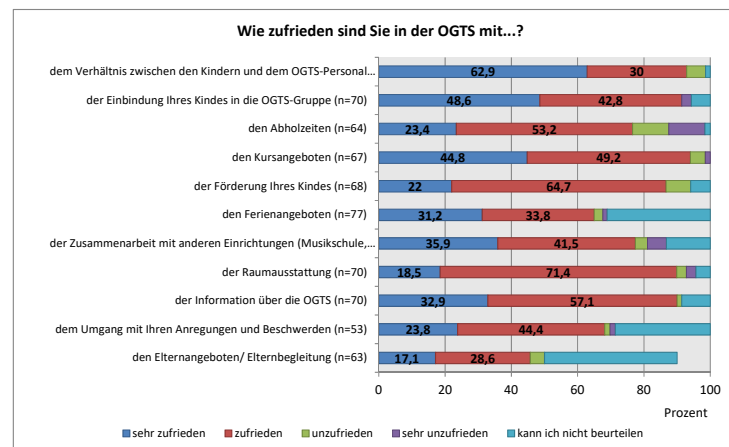


5. Wie zufrieden sind Sie in der OGTS mit...?

(Angaben in Prozent)

	sehr zufrieden	zufrieden	unzufrieden	sehr unzufrieden	kann ich nicht beurteilen
den Elternangeboten/ Elternbegleitung (n=63)	17,1	28,6	4,3	0	40
dem Umgang mit Ihren Anregungen und Beschwerden (n=53)	23,8	44,4	1,6	1,6	28,6
der Information über die OGTS (n=70)	32,9	57,1	1,4	0	8,6
der Raumausstattung (n=70)	18,5	71,4	2,9	2,9	4,3
der Zusammenarbeit mit anderen Einrichtungen (Musikschule, Sportvereine...) (n=53)	35,9	41,5	3,7	5,7	13,2
den Ferienangeboten (n=77)	31,2	33,8	2,6	1,3	31,1
der Förderung Ihres Kindes (n=68)	22	64,7	7,4	0	5,9
den Kursangeboten (n=67)	44,8	49,2	4,5	1,5	0
den Abholzeiten (n=64)	23,4	53,2	10,9	10,9	1,6
der Einbindung Ihres Kindes in die OGTS-Gruppe (n=70)	48,6	42,8	0	2,9	5,7
dem Verhältnis zwischen den Kindern und dem OGTS-Personal (n=70)	62,9	30	5,7	0	1,4

100 72 1,38888889
1 1,38888889



6. Der Fragebogen wurde ausgefüllt von:

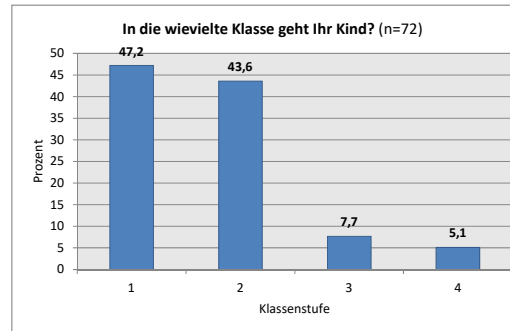
n=70

	%
Mutter/Lebenspartnerin	81,4
Vater/Lebenspartner	1,4
Beiden	22,9
mit Kind	5,7

7. In die wievielte Klasse geht Ihr Kind/Kinder?

n=72 (Angaben in Prozent)

	1	2	3	4
Klassenstufe	47,2	43,6	7,7	5,1



8. Wie alt ist Ihr Kind/Kinder, das in der OGTS betreut wird?

n=70 (Angaben in Prozent)

	6	7	8	9	10
Alter	7,4	47	25,6	12,9	7,1

9. Ist Ihr Kind/Kinder, das in der OGTS betreut wird ein Junge oder ein Mädchen?

n=72

	%
Mädchen	50
Junge	50

10. Sind Sie berufstätig?

n=65

	%
keine Berufstätigkeit	1,5
Teilzeit	84,5
Vollzeit	12,3

11. Entsprechen die Betreuungszeiten Ihrem Bedarf?

n=70

	%
ja	97,1
nein	2,9

Nennungen "andere Betreuungszeiten":

1-2x mtl. bis 18 Uhr

7:30-16:30

bis 18 Uhr

mindestens bis 19 Uhr

von 7 Uhr Schulbeginn

12. Würden Sie die OGTS weiter empfehlen?

n=70

	%
ja	97,1
nein	2,9